

## élargit sa gamme de solutions d'étanchéité solaire en toiture, avec trois nouveaux complexes répondant aux exigences BBC/RT 2012 et BePos/RT 2020

DOSSIER  
DE  
PRESSE  
FÉVRIER 2012

Dans la perspective des demandes croissantes en Bâtiments Basse Consommation (BBC) et à énergie positive, le leader français de l'étanchéité solaire continue d'innover et présente trois nouveaux produits :

**Flagsolar®**, **Soprasolar® Therm** et **Soprasolar® Tilt**.

Ces trois complexes sans percement de l'étanchéité permettent :

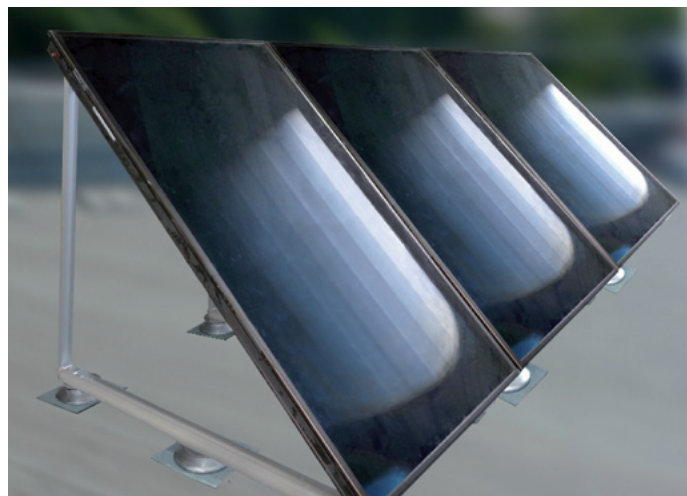
- d'atteindre les objectifs fixés par la Directive Européenne sur la performance énergétique des bâtiments, transposée en France par le Grenelle de l'environnement,
- de valoriser le patrimoine équipé, grâce à des solutions pérennes garanties sur 20 ans et assurables,
- de rentabiliser rapidement l'investissement grâce au cadre réglementaire incitatif en vigueur (tarif de rachats, crédit d'impôts...).

Filiale du groupe **SOPREMA**, spécialiste mondial de l'étanchéité, **SOLARDIS** bénéficie d'un savoir-faire depuis 2007 dans le domaine de l'intégration solaire en toiture. Un atout majeur qui lui permet d'apporter des solutions sur tout type de support (béton, bois, acier...) et de répondre aux nouvelles problématiques des donneurs d'ordres.

Avec ces trois innovations **Flagsolar®**, **Soprasolar® Therm** et **Soprasolar® Tilt**, **SOLARDIS** offre désormais la gamme d'étanchéité solaire la plus large du marché.



Flagsolar®



Soprasolar® Therm



Soprasolar® Tilt

# FLAGSOLAR

répondre aux règles de l'intégration  
au bâti

**Flagsolar®** est un procédé d'étanchéité à laminés photovoltaïques souples intégrés. Ce complexe monocouche renforcé en TPO (polyoléfinés thermoplastiques) 24/10<sup>ème</sup> haute performance est la seule membrane d'étanchéité synthétique photovoltaïque du marché, collée en plein et sans fixation mécanique.

Le complexe **Flagsolar®** de **SOLARDIS** a été créé en collaboration avec United Solar Ovonic, **UNI-SOLAR®**, spécialiste mondial du photovoltaïque, afin d'assurer une intégration optimale de la fonction solaire dans l'étanchéité.

Techniquement éprouvée, la membrane **Flagsolar®** est une solution pérenne, en pleine adhérence sur le support. Elle évite ainsi tout effet de flapping pouvant user les modules ou altérer la tenue de l'étanchéité.

Elle est destinée aux toitures terrasses inaccessibles en neuf comme en rénovation. Elle se pose sur éléments porteurs et supports en maçonnerie ou béton cellulaire de pente  $\geq 2\%$  et également sur tôle d'acier nervurée, bois et panneaux dérivés du bois dont la pente est  $\geq 3\%$ . Il est possible de l'installer sur un isolant de classe C et supérieure et ne nécessite aucune découpe de celui-ci.

Le câblage est accessible en surface, ce qui en facilite la maintenance.

Par son aspect esthétique blanc, **Flagsolar®** est particulièrement adapté aux approches architecturales particulières et aux toitures réfléchissantes dites COOL ROOF. Sa légèreté permet également de répondre concrètement aux problématiques de charge sur les bâtiments en tôle acier nervurée.



# SOPRASOLAR TILT

optimiser le rendement de production électrique  
des panneaux photovoltaïques

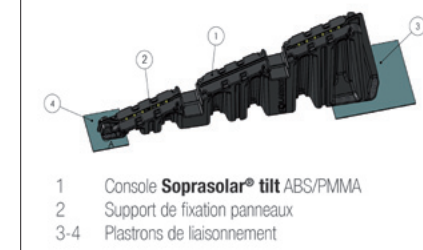
**Soprasolar® Tilt** est un complexe d'étanchéité composé de consoles inclinées et de modules photovoltaïques rigides. La structure sur consoles est fixée à deux plastrons d'étanchéité soudés sur le support et sur lesquelles sont installés les modules photovoltaïques avec une inclinaison de 18°.

**Soprasolar® Tilt** a été spécialement développé pour la mise en œuvre sans percement de l'étanchéité, de modules rigides avec une inclinaison sur une étanchéité bicouche bitumineuse, sous Avis Technique (de la gamme **SOPREMA**). Ce système simplifie la mise en place des modules.

Le système **Soprasolar® Tilt** est destiné aux toitures-terrasses inaccessibles sur élément porteur et support en maçonnerie, béton cellulaire, tôle d'acier et panneaux dérivés bois, à pente nulle ou supérieure, en neuf comme en rénovation.

Son inclinaison maximise le rendement des modules offrant une solution idéale pour les projets de bâtiments à forte performance énergétique (HPE, THPE, BBC, BePos,...) ainsi que pour les projets d'autoconsommation.

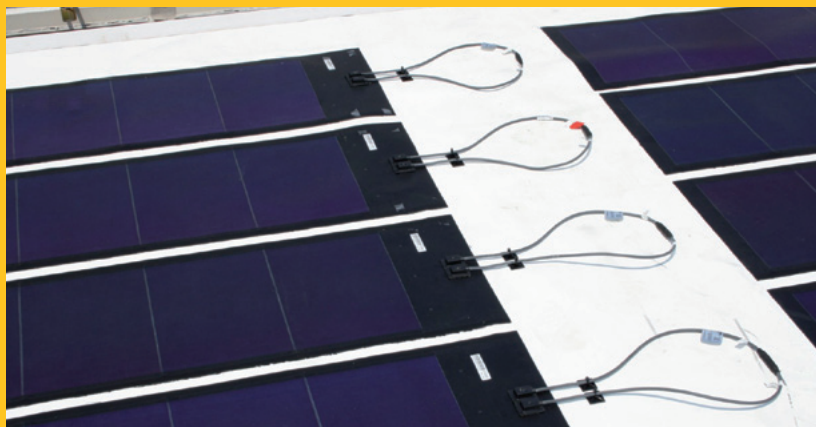
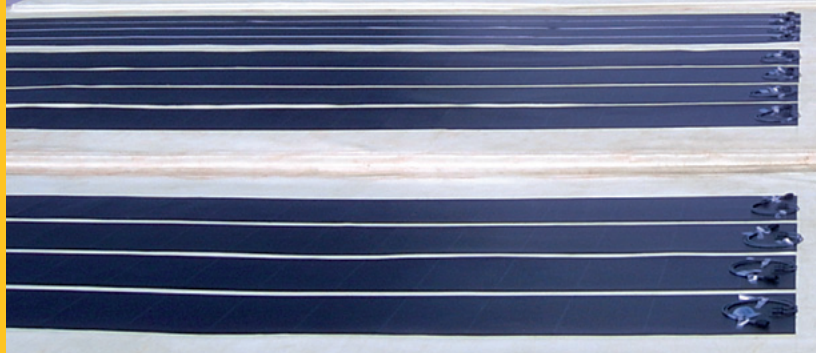
**Soprasolar® Tilt** ne nécessite aucun percement ni relevés d'étanchéité. La conception de ses consoles intègre des chemins de câbles facilitant l'intervention de l'électricien. Le système **Soprasolar® Tilt** est assurable en décennale. Il peut aussi être associé à la mise en œuvre d'une toiture végétalisée **Sopranature®** pour optimiser l'approche environnementale du bâtiment.



## Caractéristiques techniques

	Console <b>Soprasolar® Tilt</b>	Chemin de câble	Bride de fixation	Module
<b>Composition</b>	ABS/PMMA Plastron : liant élastomère armé d'un composite lourd 250 g/m²	Acier galvanisé à chaud type CABLOFIL®	Fixations Omega / Z aluminium Fixation par écrou cage + Vis M8 CHC	EC 61646 + 61730 ou IEC 61215 + 61730 Module cadré ou non
<b>Dimensions</b>	L. 1983 mm x l. 445 mm h. 572 mm e. 5 mm (plastron)	L. 3000 mm x l. 100 mm h. 50 mm	L. 80 mm x l. 36 mm h. 16 mm - e. 3 mm	Dimension standard environ 1,6 x 1 m
<b>Masse surfacique</b>	20 kg/m² en moyenne en fonction du type de modules photovoltaïques retenus			





### Caractéristiques techniques

	Composition	Dimensions	Masse surfacique
<b>Membrane Flagsolar® VF</b>	Membrane TPO Voile de verre de 35 g/m <sup>2</sup> Feutre non tissé en polyester de 300 g/m <sup>2</sup>	L. : 6 à 20 m l. : 2 100 cm e. : 0,24 cm	2,5 kg/m <sup>2</sup>
<b>Laminé Flagsolar® Cell 68</b>	Puissance crête : 68 Wc Tension à vide : 23,1 V Courant de court-circuit : 5,1 A Tension au PPM : 16,5 V Intensité au PPM : 4,1 A	L. : 285 cm l. : 39,5 cm e. : 0,28 cm	3,5 kg/m <sup>2</sup>
<b>Laminé Flagsolar® Cell 136</b>	Puissance crête : 136 Wc Tension à vide : 46,2 V Courant de court-circuit : 5,1 A Tension au PPM : 33 V Intensité au PPM : 4,1 A	L. : 549 cm l. : 39,5 cm e. : 0,28 cm	3,5 kg/m <sup>2</sup>
<b>Laminé Flagsolar® Cell 144</b>	Puissance crête : 144 Wc Tension à vide : 46,2 V Courant de court-circuit : 5,3 A Tension au PPM : 33 V Intensité au PPM : 4,36 A	L. : 549 cm l. : 39,5 cm e. : 0,28 cm	3,5 kg/m <sup>2</sup>

# SOPRASOLAR THERM

permettre la mise en place de capteurs solaires thermiques sans percement de l'étanchéité

**Soprasolar® Therm** est un système d'étanchéité composé de :

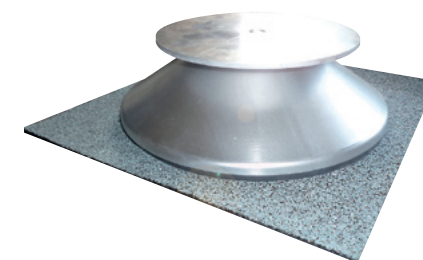
- plot réglable protégé des UV, fixé à un plastron assemblé industriellement et soudé sur le support,
- une structure métallique support de capteur "plan",
- un ou plusieurs capteurs solaires thermiques dits "plans", destinés à produire de l'eau chaude sanitaire

**Soprasolar® Therm** est mis en œuvre sur une étanchéité bicouche bitumineuse, sous Avis Technique (de la gamme **SOPREMA**).

Le système **Soprasolar® Therm** est destiné aux toitures-terrasses inaccessibles sur élément porteur, support en maçonnerie, béton cellulaire, tôle d'acier et panneaux dérivés bois, de 0 à 10 % de pente, en neuf comme en rénovation.

**Soprasolar® Therm** bénéficie d'un temps de mise en œuvre réduit (pas de relevés d'étanchéité, pas de fixation au bac et pas de lestage), d'un rendement solaire optimisé. La mise hors d'eau du bâtiment n'est pas conditionnée par la mise en œuvre des supports de capteurs.

**Soprasolar® Therm** est facile et rapide à installer grâce à la fourniture clé en main du système solaire thermique. Sa maintenance est aisée.



### Caractéristiques techniques

	Plots Soprasolar® Therm	Structure support	Capteur solaire thermique plan
<b>Composition</b>	Polypropylène Capot : aluminium Platine : aluminium 4 mm Plastron : liant élastomère armé d'un composite lourd 250 g/m <sup>2</sup>	Rail aluminium	Absorbeur sous vide en cuivre plat structuré Cadré et vitré CEN TC 312 Certifié ATEC du CSTBat
<b>Dimensions</b>	L. 300 mm x l. 300 mm h. 60 à 90 mm e. 5 mm (plastron)	Selon sélection	Surface d'absorption : environ 2,50 m <sup>2</sup> Surface hors tout : environ 2,60 m <sup>2</sup>
<b>Masse surfacique</b>	30 kg/m <sup>2</sup> en moyenne en fonction du type de capteurs solaires thermiques (plans retenus)		



**SOLARDIS**

## L'accompagnement SOLARDIS

**SOLARDIS** conçoit et distribue les complexes d'étanchéité solaire de la gamme **Soprasolar®** et **Flagsolar®**. Créé en 2008, **SOLARDIS** est devenu le leader français de l'étanchéité solaire. Son expertise technique et commerciale lui permet d'accompagner donneurs d'ordre et entreprises tout au long de leurs projets, en vue de leur réalisation.

Fort de l'expérience centenaire de sa maison mère, **SOLARDIS** compte aujourd'hui à son actif en France (incluant les DOM-TOM), Espagne, Italie, Suisse, Grande Bretagne et USA :

- + de 28 MWc installés,
- + de 350 références,
- + de 900 000 m<sup>2</sup> de toitures terrasses équipées.

**SOPREMA**  
GROUPE

Créée en 1908, **SOPREMA** est une société indépendante à actionnariat familial.

S'appuyant sur son cœur de métier, la fabrication et la mise en œuvre de produits d'étanchéité, **SOPREMA** s'est diversifiée sur de nouveaux marchés (végétalisation de toitures, étanchéité photovoltaïque, étanchéité liquide, isolation naturelle, étanchéité des ouvrages d'art...) et a intégré des activités complémentaires telles que le désenfumage, les charpentes métalliques, les couvertures traditionnelles...

Leader mondial de l'étanchéité, elle est le 1<sup>er</sup> exportateur français dans son secteur avec plus de 150 millions de m<sup>2</sup> fabriqués par an. Présent dans 90 pays, le groupe **SOPREMA** dispose de 15 usines d'étanchéité, 18 filiales, 40 distributeurs, 5 centres de Recherche et Développement, 4 centres de formation et réunit près de 4300 collaborateurs à travers le monde.

## DOSSIER DE PRESSE FÉVRIER 2012

### Contact Presse



#### Agence C-Comme Vous

366 ter rue de Vaugirard  
75015 Paris

Tél. : 01 45 31 20 83  
ou 06 18 89 11 10

[csorbier@c-commevous.com](mailto:csorbier@c-commevous.com)

Toutes les informations presse sur :  
[www.c-commevous.com](http://www.c-commevous.com)

#### SOLARDIS

62, rue Transversale  
92238 Gennevilliers Cedex

Contact : M. Jean Damian

Tél. : 01 46 88 01 80

Mail : [contact@soprasolar.com](mailto:contact@soprasolar.com)

Site internet : [www.soprasolar.com](http://www.soprasolar.com)